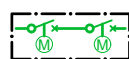
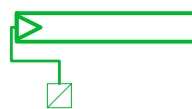
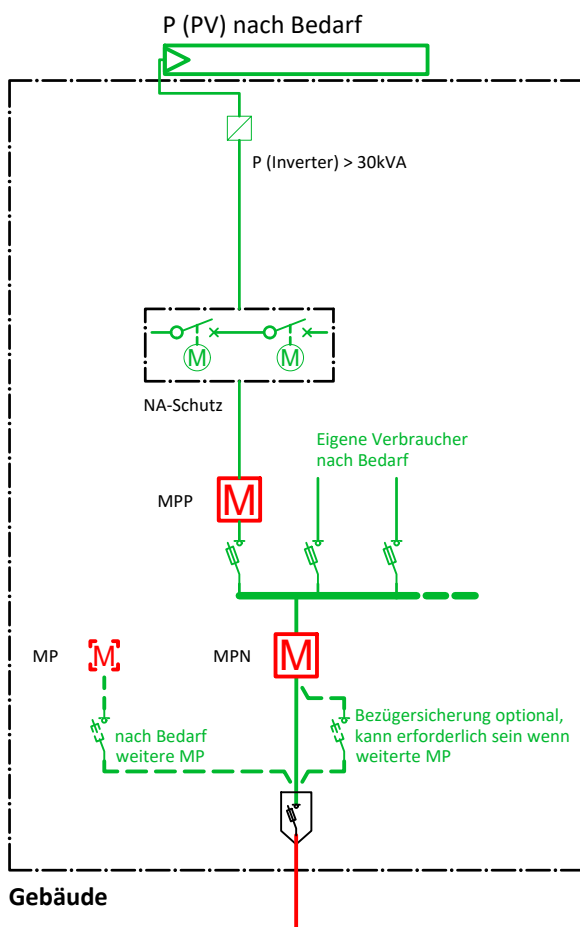


# Anhang 2 Messanordnung Blatt: 2.D



Weiterer Messpunkt Verbrauch direkt am Verteilnetz

Messpunkt Produktion MPP Zähler EVU (bidirektional)

Messpunkt Verbrauch / Rücklieferung MPN Zähler EVU (bidirektional)

PV-Anlage

NA-Schutz

Hausanschlusskasten HAK

El. Versorgungsleitung Privat

Netzanschluss EVU



**EW Bergün Filisur**  
Eigenverbrauch  
PV-Anlageleistung > 30kVA

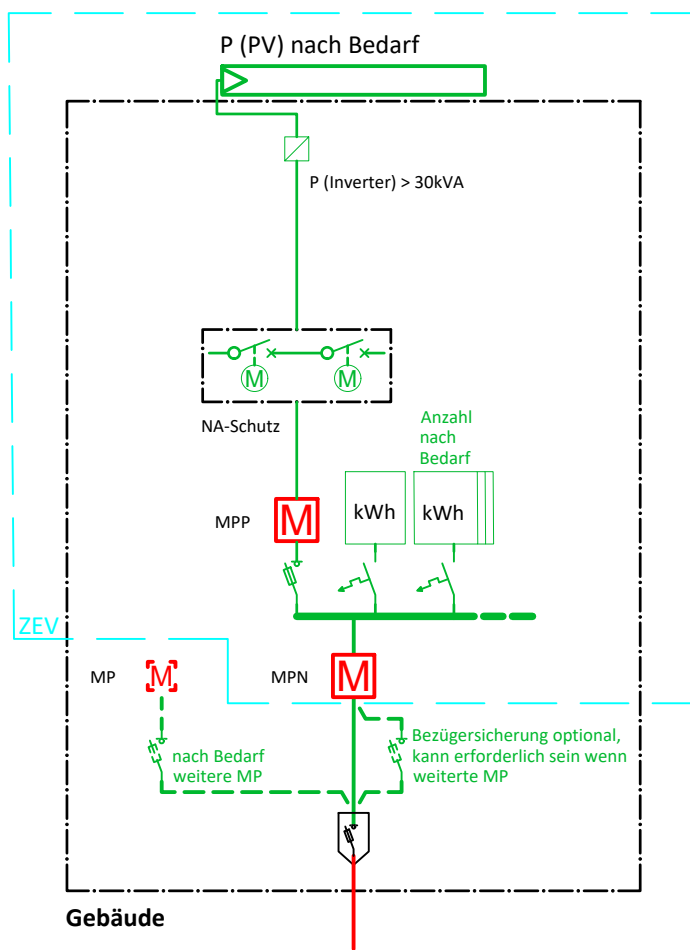





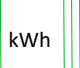


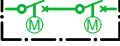



IBG Engineering AG  
Pulvermühlestrasse 42 P.O. 286  
7004 Chur  
ibg.ch

Erstellt:	P.Eichmann	Datum:	24.06.2021
Kontrolliert:	GD.Roner	Datum:	24.06.2021
Nachgeführt:		Datum:	
Nachgeführt:		Datum:	
Plannummer:	.5520-01-5101-V01	Format:	A4

# Anhang 2 Messanordnung

## Blatt: 2.Q



-  MP  
Weiterer Messpunkt Verbrauch direkt am Verteilnetz
-  MPP  
Messpunkt Produktion MPP Zähler EVU (bidirektional)
-  MPN  
Messpunkt Verbrauch / Rücklieferung MPN Zähler EVU (bidirektional)
-  kWh  
Wohnungszähler Privat Anzahl nach Bedarf
-  kWh  
Zähler Allgemein Privat
-  PV-Anlage
-  NA-Schutz
-  HAK
-  El. Versorgungsleitung Privat
-  Netzanschluss EVU



**EW Bergün Filisur**

ZEV

PV-Anlageleistung > 30kVA

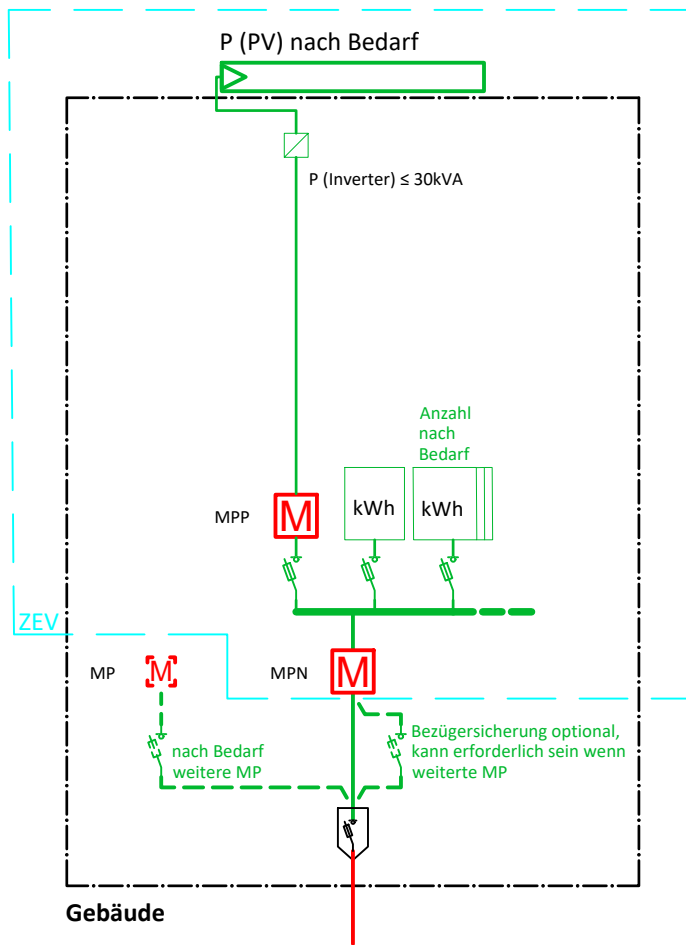


IBG Engineering AG  
Pulvermühlestrasse 42 P.O. 286  
7004 Chur  
ibg.ch

Erstellt:	P.Eichmann	Datum:	24.06.2021
Kontrolliert:	GD.Roner	Datum:	24.06.2021
Nachgeführt:		Datum:	
Nachgeführt:		Datum:	
Plannummer:	.5520-01-5101-V02	Format:	A4

# Anhang 2 Messanordnung

## Blatt: 2.P



- MP Weiterer Messpunkt Verbrauch direkt am Verteilnetz
- MPP Messpunkt Produktion MPP Zähler EVU (bidirektional)
- MPN Messpunkt Verbrauch / Rücklieferung MPN Zähler EVU (bidirektional)
- kWh Wohnungszähler Privat Anzahl nach Bedarf
- kWh Zähler Allgemein Privat
- PV-Anlage
- Hausanschlusskasten HAK
- El. Versorgungsleitung Privat
- Netzanschluss EVU

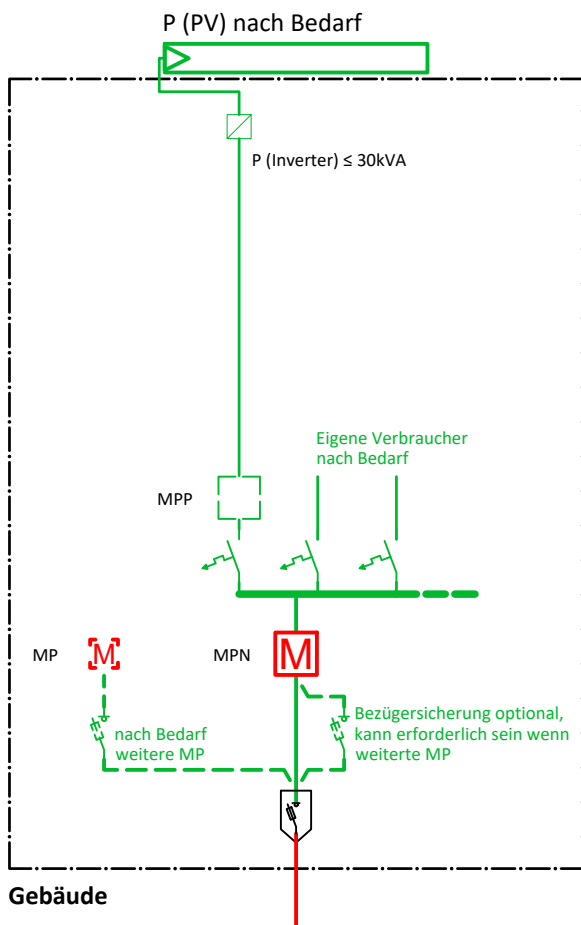
### EW Bergün Filisur









ZEV  
PV-Anlageleistung ≤ 30kVA

	IBG Engineering AG Pulvermühlestrasse 42 P.O. 286 7004 Chur ibg.ch	Erstellt: P.Eichmann Datum: 24.06.2021
	Kontrolliert: GD.Roner Datum: 24.06.2021	
	Nachgeführt: Datum:	
	Nachgeführt: Datum:	
	Plannummer: .5520-01-5101-V03 Format: A4	

© Copyright IBG Engineering AG

# Anhang 2 Messanordnung Blatt: 2.C



-  MP Weiterer Messpunkt Verbrauch direkt am Verteilnetz
-  MPP Messpunkt Produktion MPP Zähler EVU (bidirektional)
-  MPN Messpunkt Verbrauch / Rücklieferung MPN Zähler EVU (bidirektional)
-  MPP Messpunkt Produktion MPP nicht ausgebaut
-  PV-Anlage
-  Hausanschlusskasten HAK
-  El. Versorgungsleitung Privat
-  Netzananschluss EVU



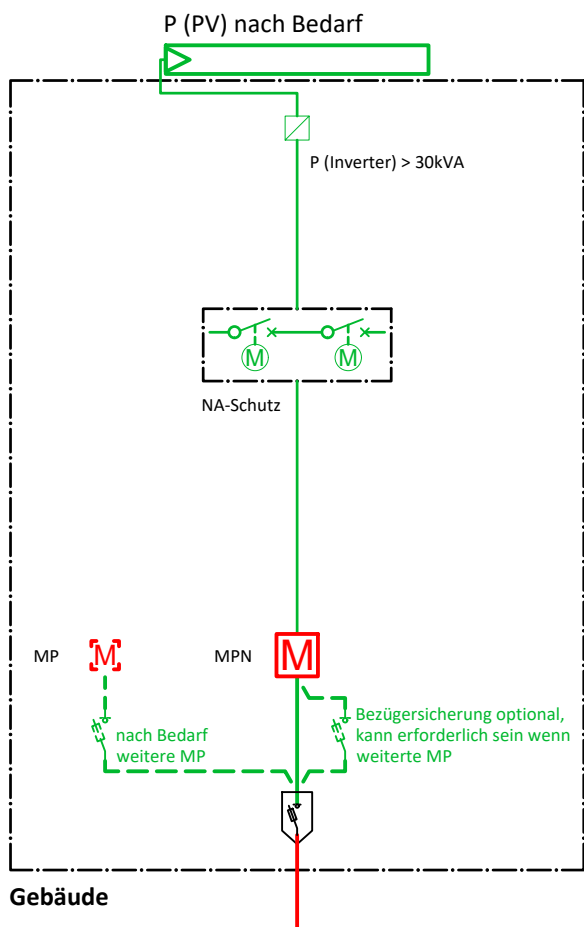
**EW Bergün Filisur**  
Eigenverbrauch  
PV-Anlageleistung ≤ 30kVA



IBG Engineering AG  
Pulvermühlestrasse 42 P.O. 286  
7004 Chur  
ibg.ch

Erstellt:	P.Eichmann	Datum:	24.06.2021
Kontrolliert:	GD.Roner	Datum:	24.06.2021
Nachgeführt:		Datum:	
Nachgeführt:		Datum:	
Plannummer:	.5520-01-5101-V04	Format:	A4

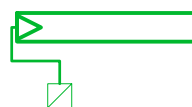
# Anhang 2 Messanordnung Blatt: 2.B



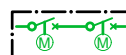
Weiterer Messpunkt Verbrauch direkt am Verteilnetz



Messpunkt Verbrauch / Rücklieferung MPN Zähler EVU (bidirektional)



PV-Anlage



NA-Schutz



Hausanschlusskasten HAK



El. Versorgungsleitung Privat



Netzanschluss EVU



**EW Bergün Filisur**  
Nettoproduktion  
PV-Anlageleistung > 30kVA

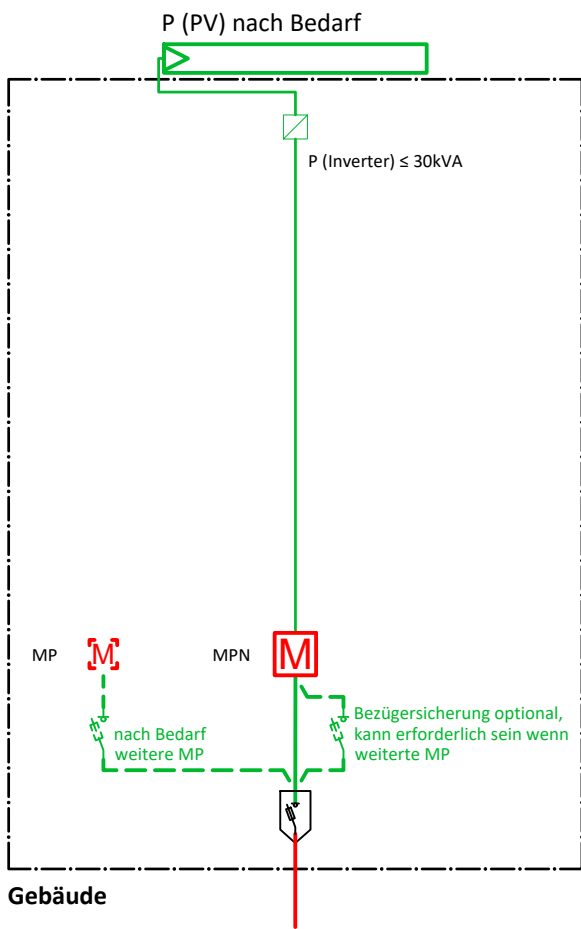








IBG Engineering AG  
Pulvermühlestrasse 42 P.O. 286  
7004 Chur  
ibg.ch

Erstellt:	P.Eichmann	Datum:	24.06.2021
Kontrolliert:	GD.Roner	Datum:	24.06.2021
Nachgeführt:		Datum:	
Nachgeführt:		Datum:	
Plannummer:	.5520-01-5101-V05	Format:	A4

# Anhang 2 Messanordnung

## Blatt: 2.A



-  MP Weiterer Messpunkt Verbrauch direkt am Verteilnetz
-  MPN Messpunkt Verbrauch / Rücklieferung MPN Zähler EVU (bidirektional)
-  PV-Anlage
-  Hausanschlusskasten HAK
-  El. Versorgungsleitung Privat
-  Netzanschluss EVU



**EW Bergün Filisur**  
**Nettoproduktion**  
**PV-Anlageleistung ≤ 30kVA**

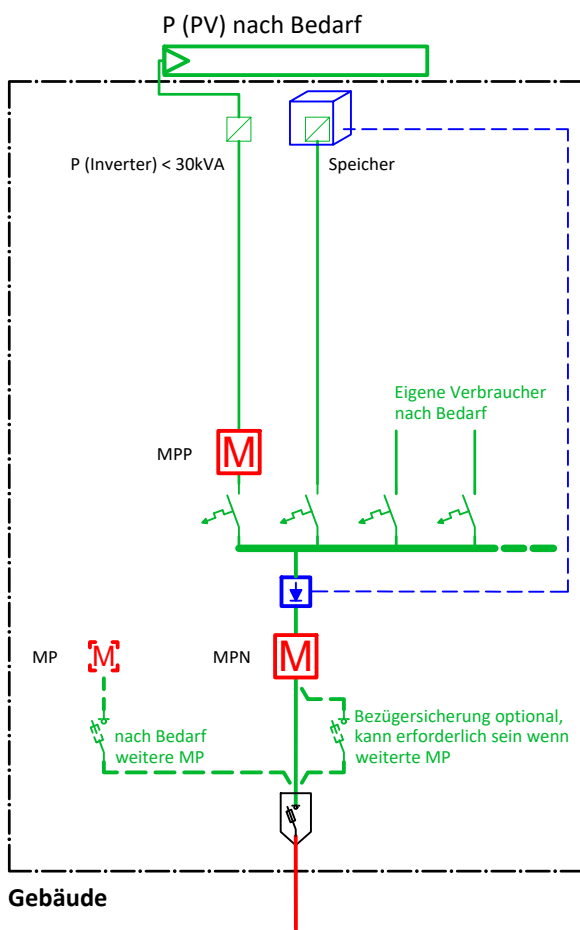











IBG Engineering AG  
 Pulvermühlestrasse 42 P.O. 286  
 7004 Chur  
 ibg.ch

Erstellt:	P.Eichmann	Datum:	24.06.2021
Kontrolliert:	GD.Roner	Datum:	24.06.2021
Nachgeführt:		Datum:	
Nachgeführt:		Datum:	
Plannummer:	.5520-01-5101-V06	Format:	A4

# Anhang 2 Messanordnung

## Blatt: 2.K



-  MP Weiterer Messpunkt Verbrauch direkt am Verteilnetz
-  MPP Messpunkt Produktion MPP Zähler EVU (bidirektional)
-  MPN Messpunkt Verbrauch / Rücklieferung MPN Zähler EVU (bidirektional)
-  Speicher
-  Energie-Fluss-Richtungs-Sensor
-  PV-Anlage
-  Hausanschlusskasten HAK
-  El. Versorgungsleitung Privat
-  Netzanschluss EVU



**EW Bergün Filisur**  
**Eigenverbrauch PV-Analgeleistung < 30kVA**  
**mit Energiespeicher zertifiziert**

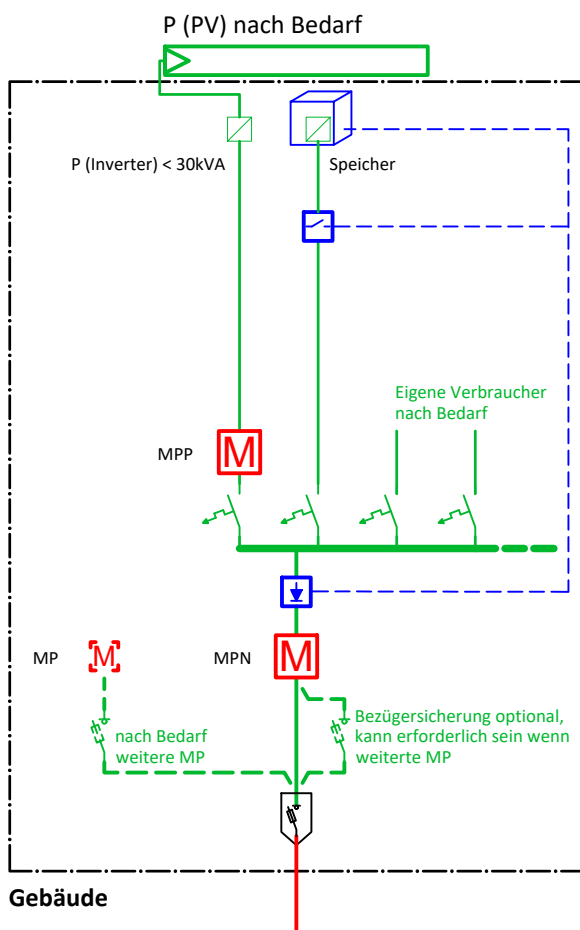








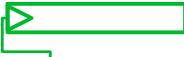



IBG Engineering AG  
 Pulvermühlestrasse 42 P.O. 286  
 7004 Chur  
 ibg.ch

Erstellt:	P.Eichmann	Datum:	24.06.2021
Kontrolliert:	GD.Roner	Datum:	24.06.2021
Nachgeführt:		Datum:	
Nachgeführt:		Datum:	
Plannummer:	.5520-01-5101-V07	Format:	A4

# Anhang 2 Messanordnung

## Blatt: 2.L



-  MP Weiterer Messpunkt Verbrauch direkt am Verteilnetz
-  MPP Messpunkt Produktion MPP Zähler EVU (bidirektional)
-  MPN Messpunkt Verbrauch / Rücklieferung MPN Zähler EVU (bidirektional)
-  Speicher
-  Abschaltapparat
-  Energie-Fluss-Richtungs-Sensor
-  PV-Anlage
-  Hausanschlusskasten HAK
-  El. Versorgungsleitung Privat
-  Netzanschluss EVU



**EW Bergün Filisur**  
 Eigenverbrauch PV-Anlageleistung < 30kVA  
 mit Energiespeicher und Abschaltapparat

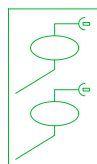
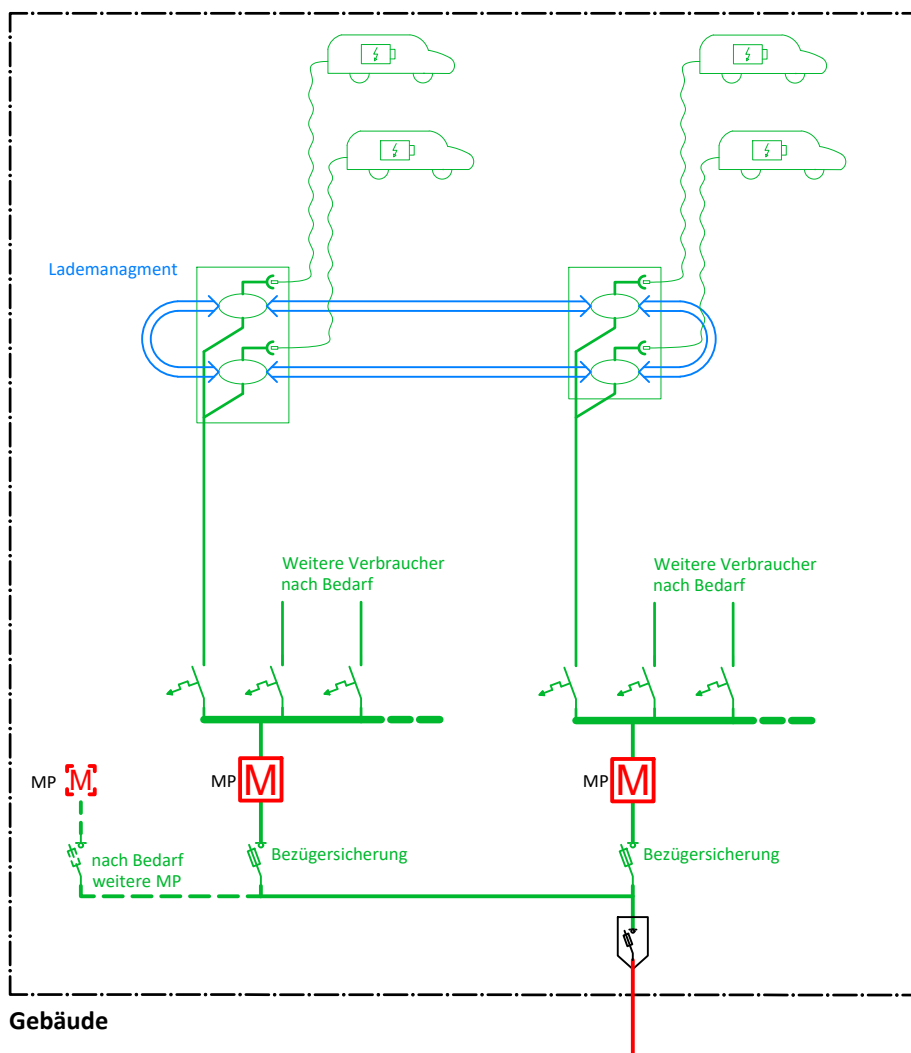


IBG Engineering AG  
 Pulvermühlestrasse 42 P.O. 286  
 7004 Chur  
 ibg.ch

Erstellt:	P.Eichmann	Datum:	24.06.2021
Kontrolliert:	GD.Roner	Datum:	24.06.2021
Nachgeführt:		Datum:	
Nachgeführt:		Datum:	
Plannummer:	.5520-01-5101-V08	Format:	A4



# Anhang 6 Anschluss besonderer Verbraucher Blatt: 6.E



E-Ladestation



Weiterer Messpunkt Verbrauch direkt am Verteilnetz



Messpunkt Verbrauch



Hausanschlusskasten HAK



El. Versorgungsleitung Privat



Netzanschluss EVU



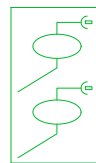
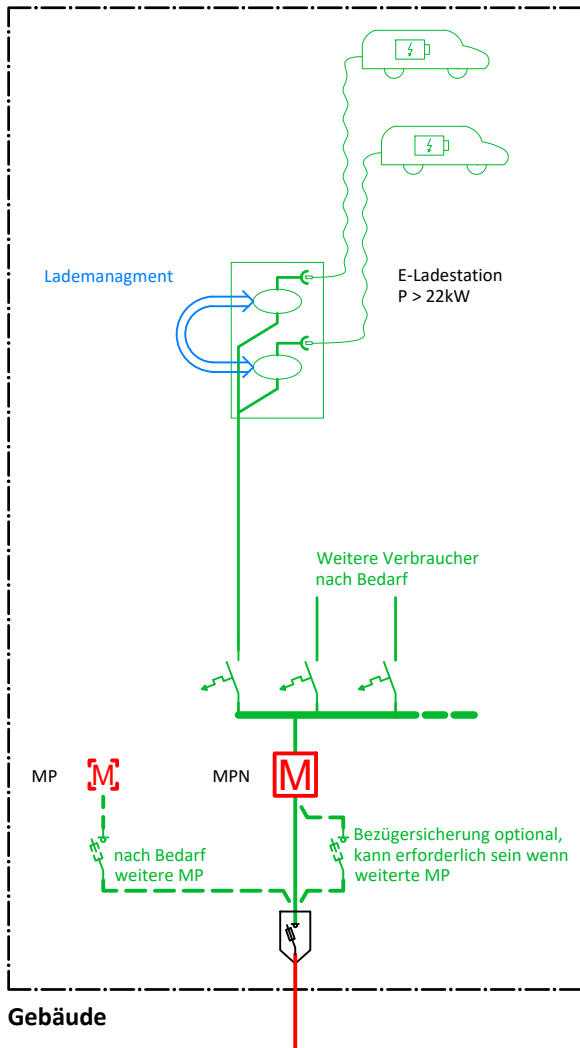
**EW Bergün Filisur**  
E-Ladeleistung kumuliert > 22kW  
über mehrere Messpunkte



IBG Engineering AG  
Pulvermühlestrasse 42 P.O. 286  
7004 Chur  
ibg.ch

Erstellt:	P.Eichmann	Datum:	24.06.2021
Kontrolliert:	GD.Roner	Datum:	24.06.2021
Nachgeführt:		Datum:	
Nachgeführt:		Datum:	
Plannummer:	.5520-01-5101-V09	Format:	A4

# Anhang 6 Anschluss besonderer Verbraucher Blatt: 6.C



E-Ladestation



MP

Weiterer Messpunkt Verbrauch  
direkt am Verteilnetz



MP

Messpunkt Verbrauch



Hausanschlusskasten  
HAK



El. Versorgungsleitung Privat



Netzanschluss EVU



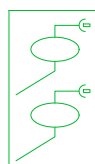
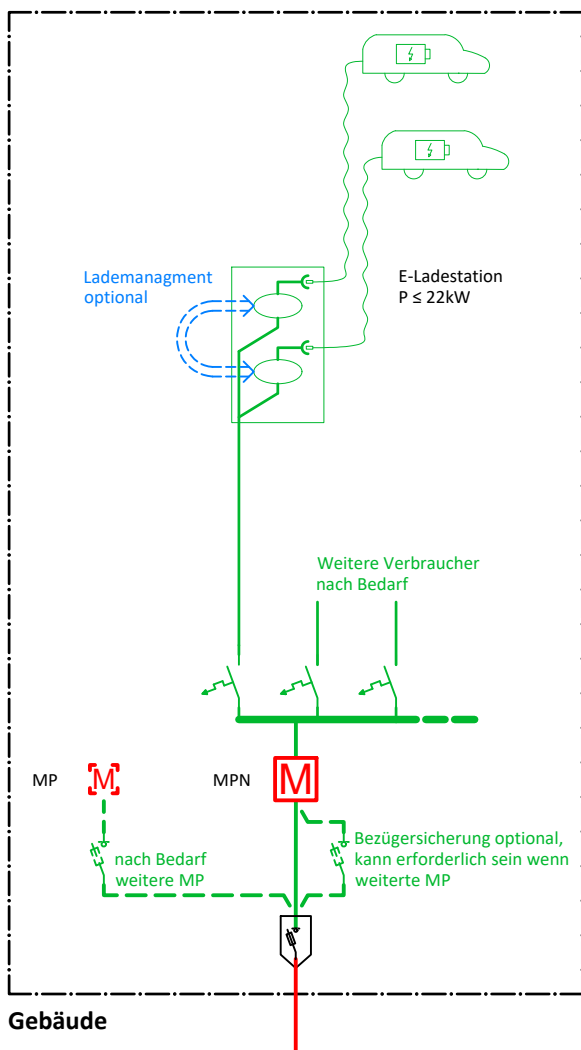
**EW Bergün Filisur**  
E-Ladeleistung > 22kW



IBG Engineering AG  
Pulvermühlestrasse 42 P.O. 286  
7004 Chur  
ibg.ch

Erstellt:	P.Eichmann	Datum:	24.06.2021
Kontrolliert:	GD.Roner	Datum:	24.06.2021
Nachgeführt:		Datum:	
Nachgeführt:		Datum:	
Plannummer:	.5520-01-5101-V10	Format:	A4

# Anhang 6 Anschluss besonderer Verbraucher Blatt: 6.A



E-Ladestation



MP

Weiterer Messpunkt Verbrauch direkt am Verteilnetz



MP

Messpunkt Verbrauch



Hausanschlusskasten HAK



El. Versorgungsleitung Privat



Netzanschluss EVU



**EW Bergün Filisur**  
E-Ladeleistung ≤ 22kW



IBG Engineering AG  
Pulvermühlestrasse 42 P.O. 286  
7004 Chur  
ibg.ch

Erstellt:	P.Eichmann	Datum:	24.06.2021
Kontrolliert:	GD.Roner	Datum:	24.06.2021
Nachgeführt:		Datum:	
Nachgeführt:		Datum:	
Plannummer:	.5520-01-5101-V11	Format:	A4