

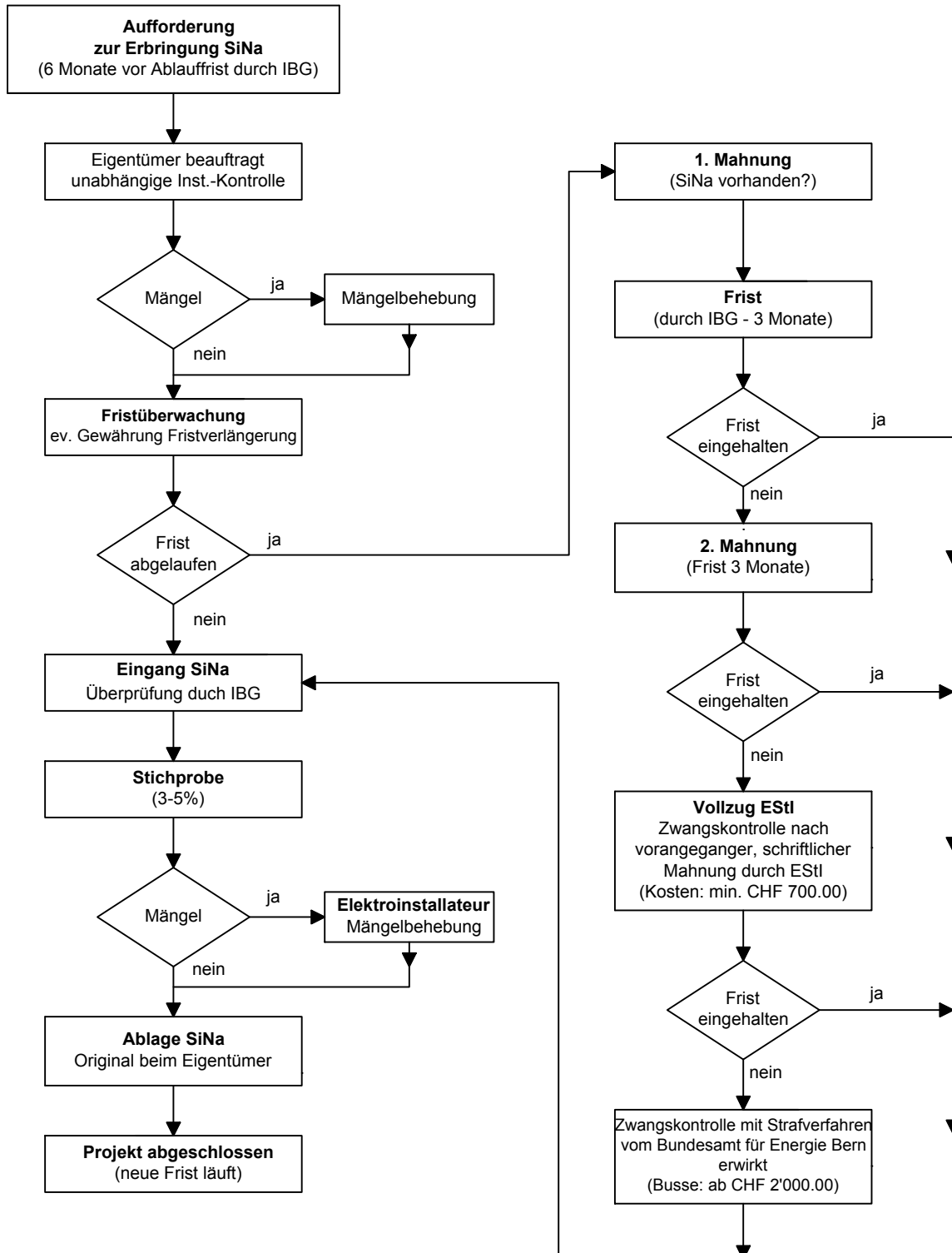


ELEKTRIZITÄTSWERK BERGÜN FILISUR



PERIODISCHE KONTROLLE

(nach NIV)



SiNa = Pro Zählerkreis ist ein Sicherheitsnachweis (SiNa) zu erstellen
siehe auch Infoblatt 2067a (SEV/Elektrosuisse)

IBG = IBG Engineering AG

EWBF = Elektrizitätswerk Bergün Filisur